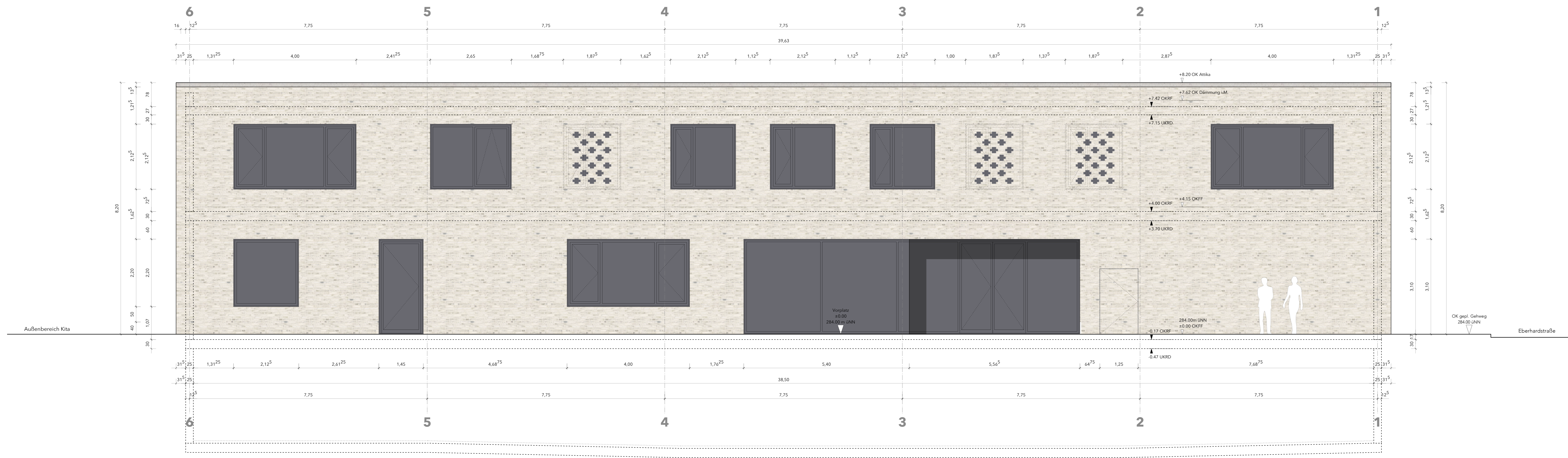


Ansicht von Norden



Ansicht von Westen

DOKUMENTATION ENTWURFSPLANUNG LPH3 - 11.08.2017

Bauvorhaben	STADTEIL- UND FAMILIENZENTRUM FELLBACH			
Bauherr	Stadt Fellbach v.d. Amt für Hochbau und Gebäudemanagement Marktplatz 1 70734 Fellbach			
Architekt	STUDIO DIETZIG Hans-Mielch-Strasse 1a 81545 München T 089 / 74427750 mail@studiodietzig.de			
Entwurfsplanung	Entwurfplanung			Ansicht Nord und West
Maßstab	Format	Datum	Plan Nr.	Index
1:50	DIN A0	20.07.2017	E.3.02	-

AN